

Fabricant français  
depuis 1964

[www.gys.fr](http://www.gys.fr)



Design & technology



France



# GYSFLASH

Chargeurs intelligents • Smart chargers  
Intelligente Ladegeräte

# FR GYSFLASH, chargeurs intelligents.

## Contrôle total & charge à 100%



L'analyse permanente de l'état de la batterie, étape par étape, vous garantit un temps de charge optimal. L'ajustement en temps réel des paramètres vous assure un résultat et un maintien de la charge à 100%.

1 Analyse de l'état de la batterie (niveau de charge, inversion de polarité, caractéristiques...).

2 S.O.S. Recovery : récupération des éléments en courts circuits ou profondément déchargés de la batterie.

3 Test de la capacité de la batterie.

4 Désulfatation.

5 Charge rapide à courant maximum pour atteindre 80% de charge.

6 Absorption : charge à courant constant pour booster la batterie à 100%.

7 Refresh : rééquilibrage des cellules de la batterie pour plus de longévité (suivant modèle).

8 Floating : maintien de la charge à 100%.

★★★★★

2 fois plus rapide ★ Redémarrage automatique ★ Étanchéité ★ Protection totale ★ Design nomade ★ Charge silencieuse.



★★★★★

2 times faster ★ Automatic restart ★ Impermeability ★ Total protection ★ Designed to be on the move ★ Silent charging.

★★★★★

2-mal schneller ★ automatischer Neustart ★ Gehäuseschutz ★ Sicherheit ★ Antifunkensystem ★ Design ★ leises aufladen

## UK GYSFLASH, smart chargers by GYS

Total control & complete charge. The permanent monitoring of the battery guarantees fast and efficient charging. Real time adjustment of the settings will ensure that your batteries get fully charged and stay fully charged.

1 Battery status analysis (charge level, polarity reversal, specifications...).

2 S.O.S. Recovery : recovery of deeply discharged or elements in short circuit in the battery.

3 Battery capacity test.

4 Desulfation.

5 Fast charge at maximum current to reach 80% charge.

6 Stabilised current to reach 100% charge.

7 Refresh : rebalancing of the battery cells for greater longevity (not available on all models).

8 Floating : charge level maintained at 100%.

## DE GYSFLASH, die intelligenten Ladegeräte von GYS

Vollständige Kontrolle & 100%ige Aufladung.

Die konstante Analyse des Batteriezustandes, Stufe für Stufe, garantiert einen optimalen Ladevorgang. Die Echtzeitanpassung der Ladestufen garantiert eine 100%ige Aufladung mit anschließender Erhaltungsladung.

1 Analyse des Batteriezustandes (Ladezustand, Umpolung, Eigenschaften...).

2 S.O.S Recovery: Wiederherstellung der Zellen bei tief entladene Batterien.

3 Prüfung der Batteriekapazität.

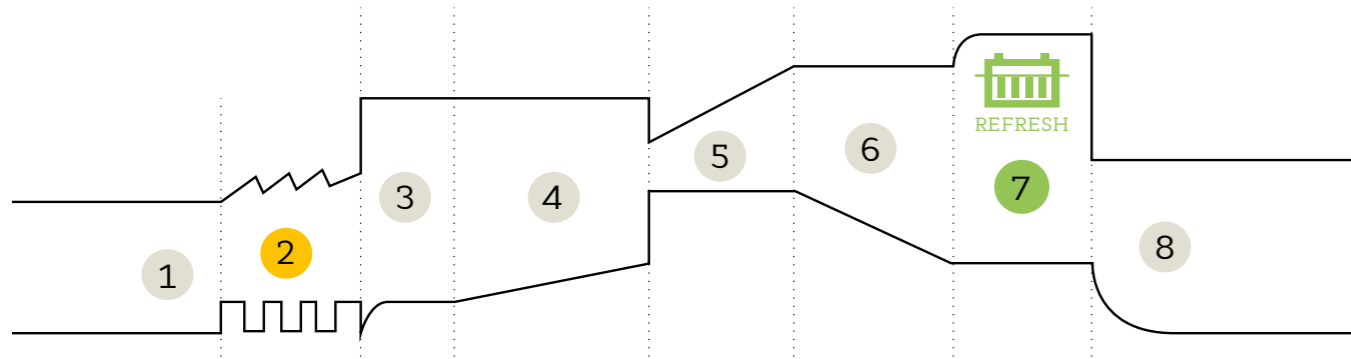
4 Desulfatierung.

5 Schnellaufladung mit maximaler Leistung, um 80% der Ladung zu erreichen.

6 Absorption: Batterieladung bis 100% beim konstanten Strom.

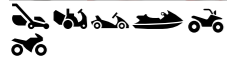
7 Refresh: Regenierung der Batteriezellen für eine längere Lebensdauer (je nach Modell).

8 Floating: Erhaltungsladung bei 100%.



## GYSFLASH 1.12

7 STEP  
No refresh



2 > 32 Ah charge (100 Ah maintenance)

7 étapes - step - Stufen

1 A

Ref. 029361 / Ref. 029514



## GYSFLASH 4.12

7 STEP  
No refresh



1.2 > 70 Ah charge (130 Ah maintenance)

7 étapes - step - Stufen

0.8/4 A

Ref. 029422 / Ref. 029521

Ref. (Display box) 026001



## GYSFLASH 6.12

8 STEP



1.2 > 125 Ah charge (170 Ah maintenance)

8 étapes - step - Stufen

0.8/6 A

Ref. 029378 / Ref. 029613



## GYSFLASH 6 Heritage

8 STEP



1.2 > 125 Ah charge (170 Ah maintenance)

8 étapes - step - Stufen

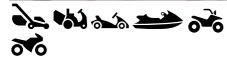
0.8/6 A

Ref. 029538



## GYSFLASH 8.12

8 STEP



15 > 160 Ah charge (240 Ah maintenance)

8 étapes - step - Stufen

8 A

Ref. 029385 / Ref. 029545



## GYSFLASH 8.12

8 STEP



15 > 160 Ah charge (240 Ah maintenance)

8 étapes - step - Stufen

8 A

Ref. 029385 / Ref. 029545



## GYSFLASH 12.12

8 STEP



20 > 250 Ah charge (330 Ah maintenance)

8 étapes - step - Stufen

12 A

Ref. 029392 / Ref. 029552





Source d'énergie : mode de maintien optimal de l'état de charge. Idéal pour les véhicules en hivernage, de démonstration, ou pour le remplacement de batterie.

Power supply mode: optimum floating charge. Ideal to maintain batteries on vehicles kept in during the winter or used for demonstrations and also when replacing batteries.

Energiequelle: Aufrechterhaltung des Batteriezustands. Ideal für Saison-, Ausstellungsfahrzeuge oder bei Batteriewechsel.



Équipé d'un capteur haute sensibilité, le GYSFLASH ajuste automatiquement les paramètres de charge en fonction de la température ambiante.

Fitted with a highly sensitive sensor, Gysflash automatically adjusts the charge based on room temperature.

Ausgestattet mit einem hochempfindlichen Sensor stellt das GYSFLASH automatisch die Ladeparameter in Abhängigkeit von der Umgebungstemperatur ein.



Mode "Cold charge": optimisation des performances en cas de temps froid ou de gel.

"Cold charge" mode: performance-enhancing charging mode for cold or freezing weather conditions.

«Cold Charge»-Modus: Leistungsoptimierung bei kalten Wetter oder bei Frost.



## GYSFLASH 6.24

7 STEP  
No refresh



6/12 V : 1.2 > 125 Ah charge (170 Ah maintenance)  
24 V : 15 > 100 Ah charge (140 Ah maintenance)

7 étapes - step - Stufen

6/12 V : 0.8/6 A - 24 V : 4 A

Ref. 029460 / Ref. 029644

## GYSFLASH 9.24

8 STEP  
High Tech Charge



6/12 V : 18 > 220 Ah charge (300 Ah maintenance)  
24 V : 15 > 125 Ah charge (170 Ah maintenance)

8 étapes - step - Stufen

6/12 V : 9 A - 24 V : 6 A

Ref. 029477 / Ref. 029651



## GYSFLASH 1.12 Lithium

8 STEP  
High Tech Charge



12 V : 0.5 > 20 Ah charge (50 Ah maintenance)  
EqPb : 1.5 > 60 Ah charge (150 Ah maintenance)

8 étapes - step - Stufen

12 V LiFePO<sub>4</sub> : 1A

Ref. 029675



## GYSFLASH 6.12 Lithium

8 STEP  
High Tech Charge



12 V : 1.2 > 125 Ah charge (170 Ah maintenance)  
EqPb : 3.6 > 510 Ah charge (170 Ah maintenance)

8 étapes - step - Stufen

12 V LiFePO<sub>4</sub> : 12 V : 4/6 A

Ref. 029429



## GYSFLASH 30.12 Plomb / Lithium

7 STEP  
No refresh

8 STEP  
High Tech Charge



Pb : 12 V : 15 > 375 Ah / LiFePO<sub>4</sub> : 7 > 375 Ah / SHOWROOM

LiFePO<sub>4</sub> : 12 V : 7 / LiFePO<sub>4</sub> : 8 étapes - step - Stufen / 12 V Pb / LiFePO<sub>4</sub> : 30 A

12 V : Pb : 15 > 375 Ah / LiFePO<sub>4</sub> : 7 > 375 Ah / SHOWROOM

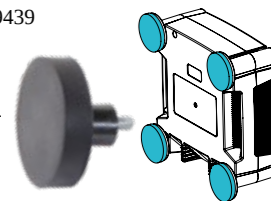
12 V Pb / LiFePO<sub>4</sub> : 30 A

Ref. 029668 / Ref. 026070



OPTION GYSFLASH 30.12  
Ref. 029439

x4



GYS

Étanche  
Waterproof  
Wasserdicht

Connexion Flash : simplifiez-vous la charge  
Connexion Flash" : simplified charging  
Flash-Anschluss: Vereinfachen Sie sich den Ladevorgang

Compatible with Gysflash 1.12, 4.12, 6.12, 6.24, 6 Héritage, Lithium 1.12, 6.12.  
Mit GYSFLASH 1.12, 4.12, 6.12 & 6.24, 6 Heritage, Lithium 1.12, 6.12 kompatibel.



Pinces / Clamps / Klemmen

↔ 0.45 m

Ref. 026889



Pinces à indicateur de charge / Charge indicator leads with clamps / Klemmen mit Ladestatusanzeige

↔ 0.56 m

Ref. 029194



Œillets / Eyelets / Ösen

↔ 0.45 m

Ref. 029194



Œillets à indicateur de charge / Charge indicator leads with eyelets / Ösen mit Ladestatusanzeige

↔ 0.56 m

Ref. 029200



Adaptateur prise allume-cigare / Cigarette lighter adaptor / Zigarettenanzuschlussadapter

↔ 0.35 m

Ref. 029439



Rallonge / Extension lead / Verlängerungskabel

↔ 2.5 m

Ref. 029057

# GYSFLASH Pro



## GYSFLASH 30.12 & 30.24



<p><b>Gysflash 30.12</b></p> <p>■ 12 V : 10 &gt; 400 Ah</p> <p>☞ 9 étapes - step - Stufen</p> <p>12 V : 30 A</p> <p>Diag+, Showroom : 12&gt;14.8 V</p> <p>Ref. 029224 ↔ 2.5 m - 6 mm<sup>2</sup></p>	<p><b>Gysflash 30.24</b></p> <p>■ 6/12 V : 10 &gt; 400 Ah ■ 24 V : 10&gt;200 Ah</p> <p>☞ 9 étapes - step - Stufen</p> <p>6/12 V : 30 A / 24 V : 15 A</p> <p>Diag+, Showroom : 12&gt;14.8 V</p> <p>Ref. 029231 ↔ 2.5 m - 6 mm<sup>2</sup></p>
--	--

## GYSFLASH 100.12



**NEW**  
High resolution & brightness  
19 languages

Gysflash 100.12  
■ 12 V : 20 > 1200 Ah  
☞ 9 étapes - step - Stufen

12 V : 100 A  
Diag+, Showroom : 12>14.8 V  
Ref. 029071 ↔ 2.5 m - 16 mm<sup>2</sup> / Ref. 029453  
Ref. 029415 ↔ 5 m - 16 mm<sup>2</sup>

## GYSFLASH 50.12 & 50.24



<p><b>Gysflash 50.12</b></p> <p>■ 12 V : 10 &gt; 600 Ah</p> <p>☞ 9 étapes - step - Stufen</p> <p>12 V : 50 A</p> <p>Diag+, Showroom : 12&gt;14.8 V</p> <p>Ref. 029088 ↔ 2.5 m - 10 mm<sup>2</sup></p>	<p><b>Gysflash 50.24</b></p> <p>■ 6/12/24 V : 10 &gt; 600 Ah</p> <p>☞ 9 étapes - step - Stufen</p> <p>6/12/24 V : 50 A</p> <p>Diag+, Showroom : 12&gt;14.8 V</p> <p>Ref. 029095 ↔ 2.5 m - 10 mm<sup>2</sup></p> <p>Ref. 029620 ↔ 5 m - 16 mm<sup>2</sup></p>
---	--

## GYSFLASH 102.12



**NEW**  
High resolution & brightness  
19 languages

Gysflash 102.12  
■ 12 V : 20 > 1200 Ah  
☞ 9 étapes - step - Stufen

12 V : 100 A  
Diag+, Showroom : 12>14.8 V  
Ref. 029606 ↔ 5 m - 16 mm<sup>2</sup>

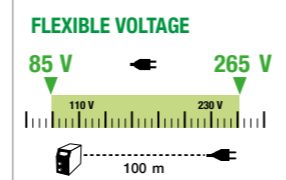
## GYSFLASH 50.12 FV



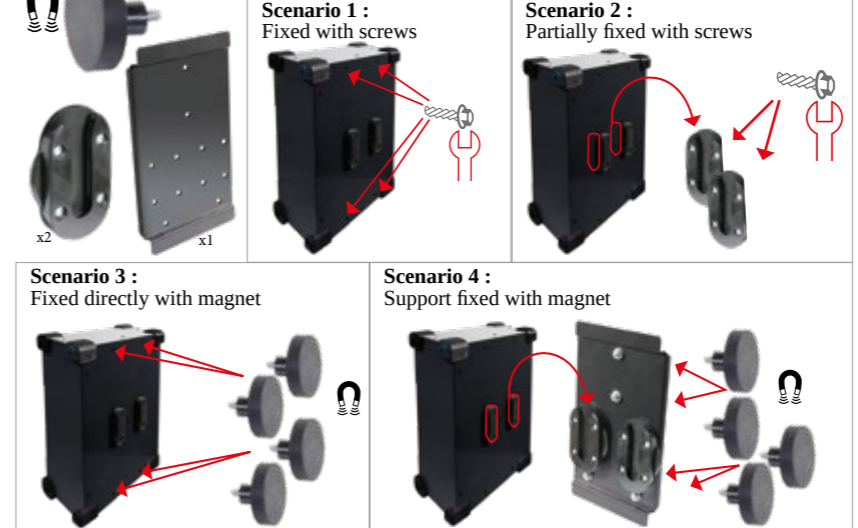
**NEW**  
High resolution & brightness  
19 languages

Gysflash 50.12  
■ 12 V : 10 > 600 Ah  
☞ 9 étapes - step - Stufen

12 V : 50 A  
Diag+, Showroom : 12>14.8 V  
Ref. 026056 ↔ 2.5 m - 10 mm<sup>2</sup>



### GYSFLASH PRO 102.12 : MAGNETFIX OPTIONS



### TABLETTE - WALL SUPPORT - WANDHALTERUNG



### CHARIOT - TROLLEY FAHRWAGEN



### VALISE DE CHANTIER HEAVY-DUTY CASE HARTSCHALENKOFFER



### STANDARD CABLES

### NATO CABLES

### FUSE KIT X2

### FUSES x5





Fabricant français  
depuis 1964

[www.gys.fr](http://www.gys.fr)

# Une gamme complète

A complete range

Ein vollständiges  
Sortiment



**FR GYS France (HQ)**  
BP 4159  
ZI, 134 bd des Loges  
53941 Saint-Berthevin -Laval  
France  
Fax : (+33) 2 43 68 35 21  
[www.gys.fr](http://www.gys.fr)  
E-mail : [contact@gys.fr](mailto:contact@gys.fr)

**DE GYS Germany**  
Professor-Wieler-Straße 11  
52070 Aachen  
Deutschland  
Tel : (+49) 241 / 189-23-710  
Fax : (+49) 241 / 189-23-719  
[www.gys-schweissen.com](http://www.gys-schweissen.com)  
E-mail : [aachen@gys.fr](mailto:aachen@gys.fr)

**GB GYS UK**  
Unit 3 - Great Central Way  
Rugby - Warwickshire  
CV21 3XH  
United Kingdom  
Tel : (+44) 1926 338 609  
Fax : (+44) 1926 429 764  
[www.gys-welding.com](http://www.gys-welding.com)  
E-mail : [uk@gys.fr](mailto:uk@gys.fr)

**IT GYS Italia**  
Vega - Parco Scientifico  
Tecnologico di Venezia  
Via delle Industrie, 25/4  
30175 Marghera - VE  
Italia  
Cell : (+39) 041 53 21 565  
E-mail : [italia@gys.fr](mailto:italia@gys.fr)

**CN GYS China**  
Lot N°15 - 6666 bd Songze  
201706 Qingpu Shanghai  
China  
Tel : (+86) 6221 4461  
Fax : (+86) 5226 0067  
[www.gys-china.com.cn](http://www.gys-china.com.cn)  
E-mail : [contact@gys-china.com.cn](mailto:contact@gys-china.com.cn)